

Boletín Epidemiológico

Sistemas Especiales de Vigilancia Epidemiológica de Enfermedades No Transmisibles

2022
(SE1 – SE52)

Morelos



MORELOS
2018 - 2024



MORELOS
ANEXOS DEL MUNICIPIO
2018 - 2024

Secretaría de
Salud



SALUD
SECRETARÍA DE SALUD



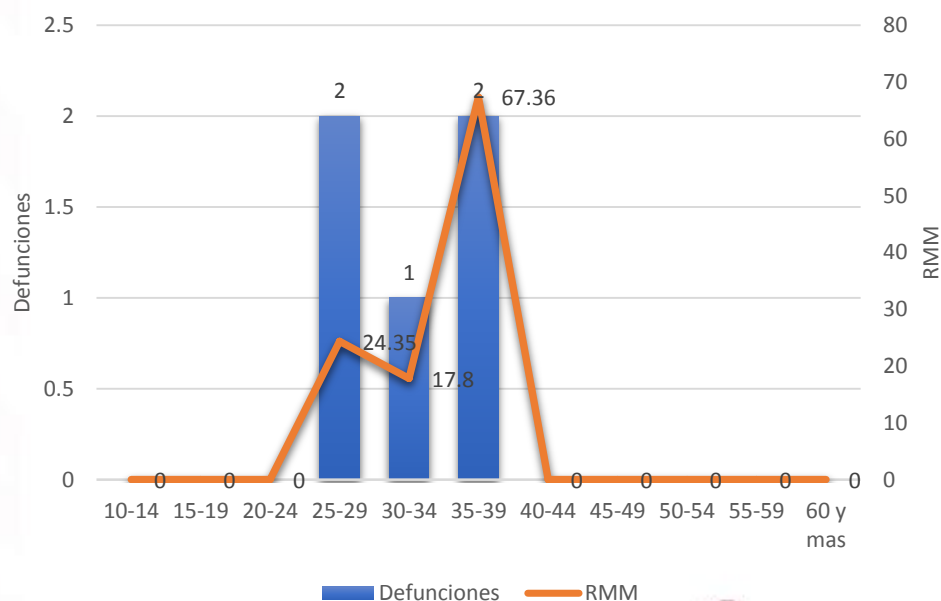
2022 *Ricardo Flores*
Año de *Magón*
PRECURSOR DE LA REVOLUCIÓN MEXICANA

Notificación Inmediata de Muerte Materna

Defunciones maternas y Razón de Muerte Materna por causa agrupada, 2022

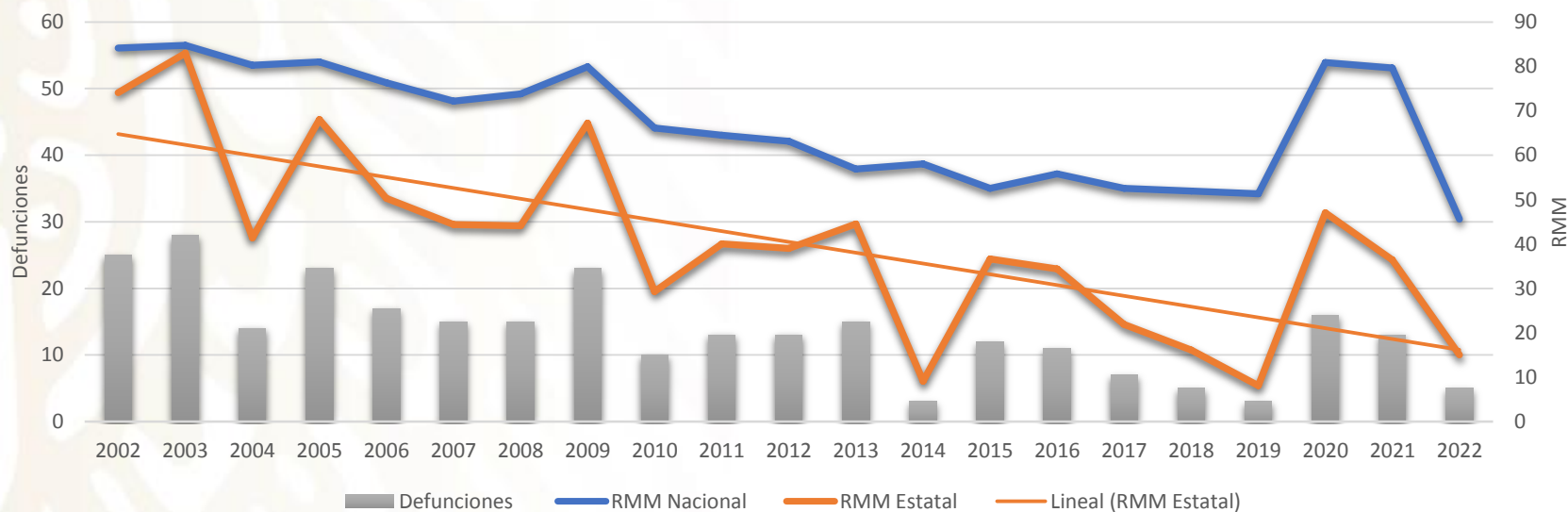
Defunciones Maternas y Razón de Muerte Materna por causa agrupada 2022			
Grupo	Total	RMM	%
COVID-19 virus identificado			
COVID-19 virus no identificado			
Enf. Hipertensiva del embarazo	2	6	40
Hemorragia obstétrica			
Enf. del sistema respiratorio que complica el embarazo, parto y puerperio			
Complicaciones del embarazo, parto y puerperio			
Aborto			
Trastornos placentarios			
Embolia obstétrica			
Sepsis y otras infecciones puerperales			
Trauma obstétrico			
Otras Enf. de la Sangre			
Causas indirectas no infecciosas	3	9	60
Causas indirectas infecciosas			
Otras causas			
Sin clasificar			
Total	5	15	100

De la SE1 a la SE52 del 2022 en el estado de “Morelos” se han registrado un total de “5” muertes maternas lo que corresponde a una RMM de “15” x 100,000 RNV



Notificación Inmediata de Muerte Materna

Morelos 2022						
Intitución	SSA	IMSS	ISSSTE	PARTICULAR	OTRAS/SIN ATENCIÓN	Total
Numero de MM	5					5



Año	2002	2003	2004	2005	2006	2007	2008	2009	2010	2011	2012	2013	2014	2015	2016	2017	2018	2019	2020	2021	2022
RMM Nacional	56.1	56.5	53.5	54	50.9	48.1	49.2	53.3	44.1	43	42.1	37.9	38.7	35	37.2	35	34.6	34.2	53.9	53.1	30.4
RMM Estatal	74.1	83	41.4	68	50.3	44.4	44.1	67.2	29.3	40	39	44.5	9.1	36.6	34.4	21.9	16.1	8.1	47	36.4	15
Defunciones	25	28	14	23	17	15	15	23	10	13	13	15	3	12	11	7	5	3	16	13	5



2022 *Ricardo Flores*
Año de **Magón**
PRECURSOR DE LA REVOLUCIÓN MEXICANA



2022 *Ricardo Flores*
Año de **Magón**
PRECURSOR DE LA REVOLUCIÓN MEXICANA

Defectos al Nacimiento SE01 a SE52

Incidencia por estado

- Total de casos: 123
- Incidencia: 370.2

Tipo de Defecto		No. Casos	Incidencia X 100 mil RNV
Otras Malformaciones Craneofaciales		81	243.77
DTN n= incidencia	Mielomeningocele	13	39.1
	Anencefalia	10	30.1
	Meningocele	1	3.0
	Encefalocele	6	18.1
	Otras espinas bífidas	2	6.0
Displasia del Desarrollo de la Cadera		10	30.1

Otras Malformaciones Craneofaciales.	No. casos	Incidencia
Labio y/o paladar hendido	33	99.31
Hidrocefalia al nacimiento	9	27.09
Microcefalia	11	33.10
Microtia	9	27.09
Macrocefalia	3	9.03
Ventriculomegalia	2	6.02
Holoprocencefalia	1	3.01
Anotia	6	18.06
Craneosinostosis	5	15.05
Hipotelorismo	0	0.00
Atresia de coanas	2	6.02
Anoftalmia	0	0.00
Microftalmia	0	0.00
Catarata congénita	0	0.00



2022 *Ricardo*
Año de **Flores**
Magón
PRECURSOR DE LA REVOLUCIÓN MEXICANA

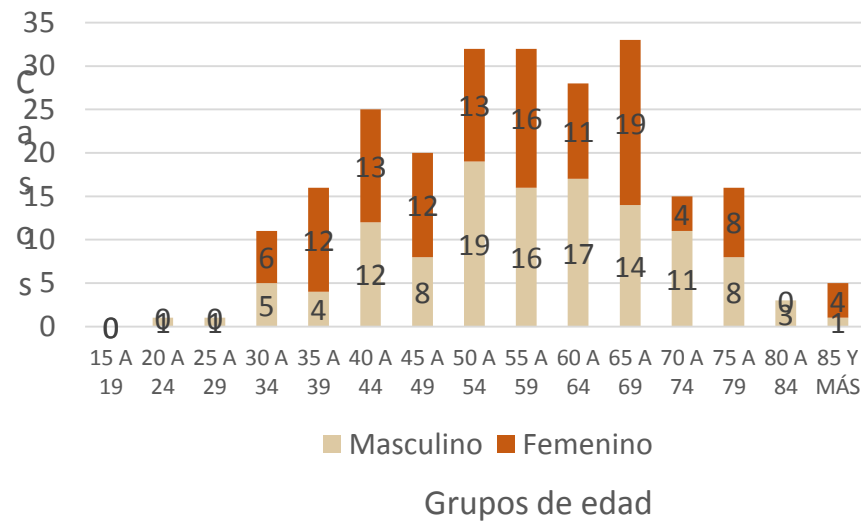
Diabetes tipo 2 Hospitalaria SE01 a SE52

- Total de casos reportados en el estado: 138
- % de unidades notificantes vs unidades ratificadas: 100

Número de casos de DMT2 reportados por unidad centinela

Unidad Notificante	Institución	No. De Casos
Hospital General de Temixco	SSM	213
Hospital Comunitario de Puente de Ixtla	SSM	25

Distribución de casos por grupo de edad y sexo, SVEDM2H



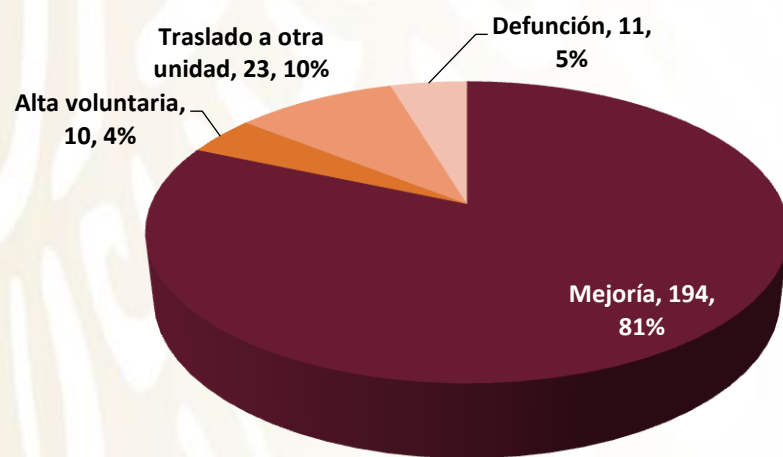
Factor de Riesgo	No. De Casos	%
Antecedente de padres con diabetes	80	33.6%
Comorbilidad	208	87.3%
Tabaquismo	35	14.7%
Alcoholismo	30	12.6%
Sin actividad física recomendada	110	46.2%

Diabetes tipo 2 Hospitalaria SE01 a SE52

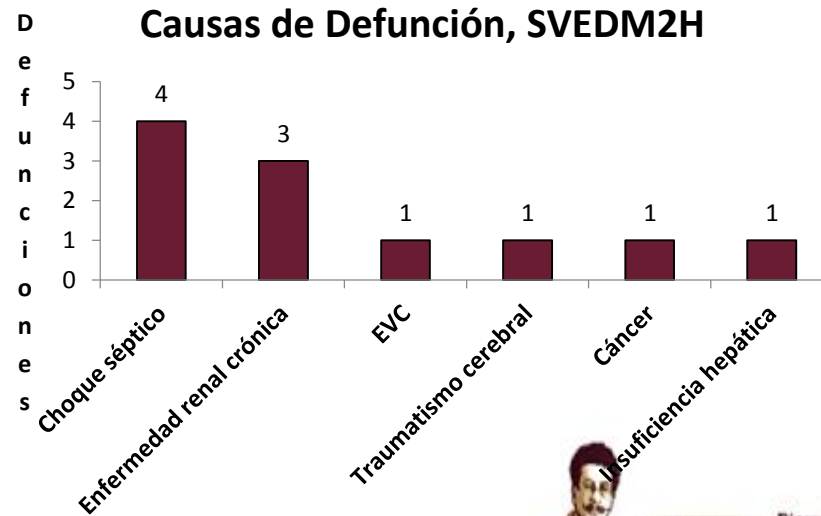
Distribución de casos por diagnóstico de ingreso, SVEDM2H



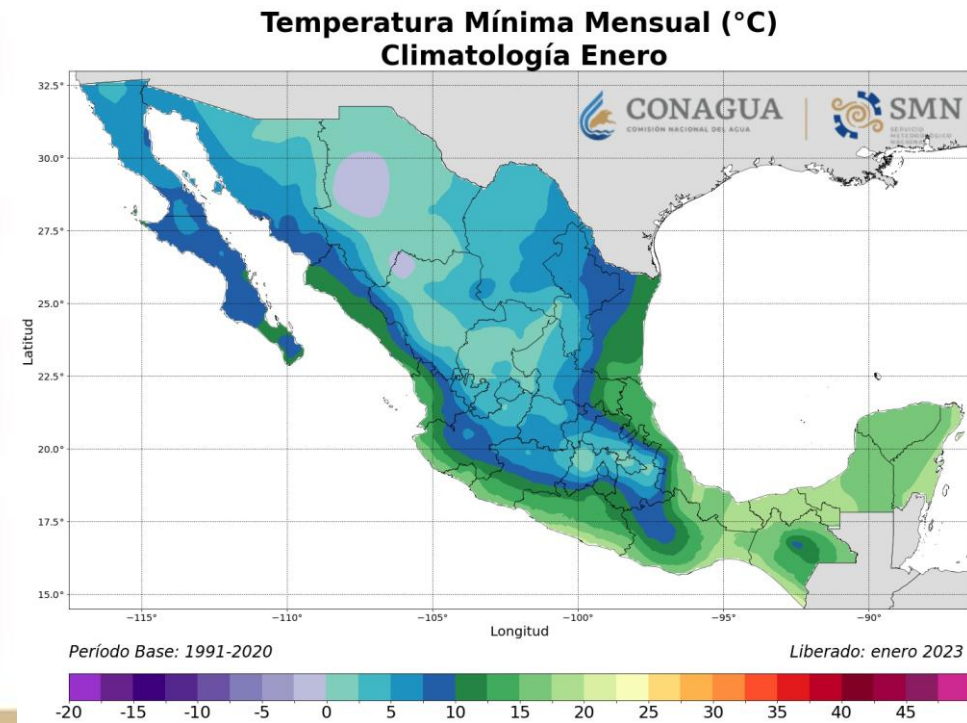
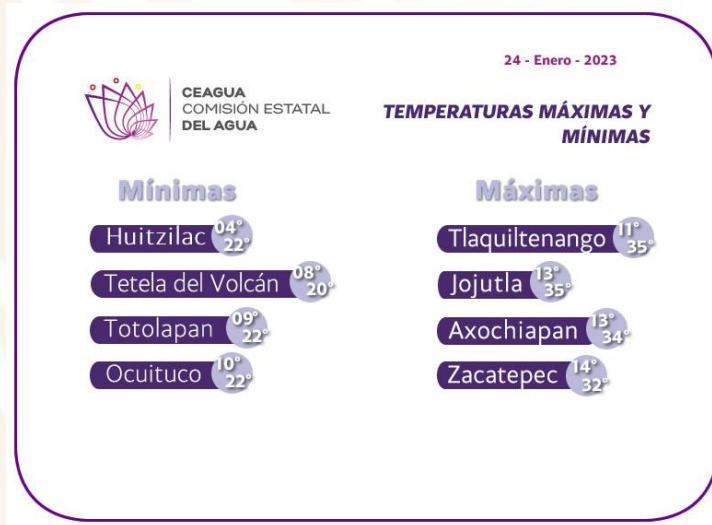
Condición de Egreso Hospitalario, SVEDM2H



Causas de Defunción, SVEDM2H



Cuadro comparativo de defunciones por temperaturas extremas. Temporada de Frio , MORELOS 2021 - 2022





SALUD
SECRETARÍA DE SALUD



2022 *Ricardo Flores*
Año de Magón
PRECURSOR DE LA REVOLUCIÓN MEXICANA